

NOVO

■ GEBERIT

150
YEARS
OF TOMORROW

GEBERIT FLOWFIT

BRZA I SIGURNA INSTALACIJA

KNOW
HOW
INSTALLED



BEZ NAPORA

Geberit FlowFit je inovativni sistem za snabdevanje koji postupak instalacije olakšava do savršenstva. Jednostavan i intuitivan sistem Geberit FlowFit pruža potpuno novo iskustvo kada su u pitanju sanitarne instalacije. Sve ono što otežava rad na gradilištu i čini ga nezgrapnim izbegava se primenom FlowFit sistema. Odlične ideje i čitav niz inovativnih detalja čine Geberit FlowFit sistem rešenjem budućnosti.

Sveobuhvatni koncept Geberit FlowFit sistema i stalan fokus na prednostima proizvoda osigurava da sve teče optimalno za sve korisnike: sanitarne stručnjake, sanitarne inženjere i vlasnike zgrada – sve baš kako treba.



WORK FLOW
Praktična
ugradnja



WATER FLOW
Optimizovan
protok



MATERIAL FLOW
Koncept održivosti



DATA FLOW
Intelligentno
planiranje

NEMA VIŠE KALIBRACIJE

Uklanjanje ivica i kalibracija cevi nisu potrebni. Ali, ako cev nije okrugla dostupan je poseban FlowFit alat za kalibraciju.

NEMA VIŠE NESIGURNOSTI PRILIKOM UMETANJA

Otvori na fitinzima omogućuju brzu proveru tačne dubine umetanja.

NEMA VIŠE NEMOGUĆIH POZICIJA ZA STISKANJE

Spoj se stiska sa strane i može se okretati. To omogućava praktično i pouzdano stiskanje čak i u najužem prostoru.

NEMA VIŠE NEDOSTUPNIH PROIZVODA U ASORTIMANU

Dostupne su sve standardne dimenzije cevi. Za ugradnju cevi svih dimenzija potrebne su samo dve različite čeljusti za stiskanje tako da nema potrebe za stalnim menjanjem alata.



NOVI SISTEM SPAJANJA

BEZ MUKE

Vodoinstalaterima nikada nije bilo ovako jednostavno. Rotirajući indikator spajanja na fittingu omogućuje da se odredi tačno mesto spoja, a kutija sa alatom je lakša nego ikad, sad kada se sve dimenzije cevi od d16 do d75 rešavaju uz pomoć dve čeljusti.

JEDNOSTAVNO POZICIONIRANJE

Budući da korisnik treba samo sa jedne strane da postavi čeljusti za stiskanje na spoj cevi, ugradnja je mnogo praktičnija. Spoj se jednostavno okreće kako bi se indikator stiskanja mogao postaviti na lako dostupno mesto. Navedeni položaji dostupni su u koracima od 45°.

JEDNOSTAVNO STISKANJE SPOJEVA

Više nije potrebno potpuno obuhvatiti cev i fitting sa čeljustima za stiskanje tokom procesa stiskanja. U ovom slučaju čeljust se postavlja samo na indikator stiskanja koji je pozicioniran sa strane fittinga. Time se olakšava siguran rad čak i u ćoškovima ili uskim prostorima.

MANJE ALATA

Vodoinstalateri sada mogu spajati cevi svih dimenzija u rasponu od d16 do d75 pomoću samo dve čeljusti za stiskanje. Cevi velikih dimenzija mogu se stisnuti bez potrebe za teškim obujmicama za stiskanje, što znatno olakšava postupak ugradnje, posebno kad se spoj nalazi iznad vaše glave.

JEDNOSTAVNIJI RAD RUČNIM ALATOM

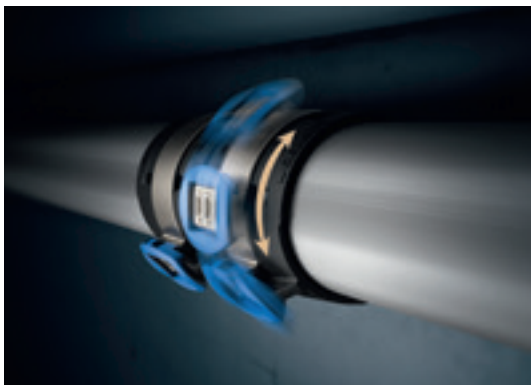
Dostupna je i mogućnost upotrebe ručnog alata za stiskanje za manje dimezije cevi od d16 do d40. Zahvaljujući optimalnom prenosu sile, napor potreban za obradu cevi dimenzija d40 za Geberit FlowFit jednak je sili potrebnj za obradu cevi dimenzija d26 za Geberit Mepla.



Odgovarajuće čeljusti za stiskanje mogu se lako prepoznati po boji indikatora stiskanja. FlowFit čeljusti za stiskanje kompatibilne su sa svim Geberit alatima kompatibilnosti [1] i [2].



Ručni alat za stiskanje pokriva pet dimezija i ne zahteva ni struju ni punjive baterije.



Spoj se može stisnuti u bilo kojem položaju zahvaljujući rotirajućoj funkciji.

Sigurna ugradnja garantovana je čak i na vrlo uskim ili teško dostupnim mestima. Udoban radni položaj koji omogućava rotirajući spoj za stiskanje na FlowFit fitinzima olakšava rad iznad vaše glave čak i kada je reč o cevima većih dimenzija.

NOVI NAČIN UGRADNJE

BEZ NESIGURNOSTI

Uz Geberit FlowFit jasno se vidi da li je postupak stiskanja odrađen kako treba. Posebnim dizajniranjem fittinga pružaju se jasne informacije. Vizualni indikator dubine umetanja jasno pokazuje kada su cevi pravilno umetnute u fitting, a indikator stiskanja pokazuje da su spojene kako treba.

POUZDANA TAČNOST DUBINE UMETANJA

Otvori za proveru koji se nalaze na fittingu pružaju vizualnu informaciju o dubini umetanja. Uz to, jasna vizuelna razlika između srebrnih cevi i crnih spojeva sprečava mogućnost greške.

SIGURNOSNA FUNKCIJA INDIKATORA STISKANJA

Indikator stiskanja mora ispuniti nekoliko zadataka. Označava mesto na koje se čeljusti za stiskanje

postavljaju, a njegova boja (plava ili narandžasta) ukazuje na boju čeljusti za stiskanje koje bi trebalo upotrebiti. Prepoznatljiva geometrija indikatora stiskanja omogućava jasno određivanje položaja čeljusti za stiskanje.

DETEKCIJA NESTISNUTIH SPOJEVA

Nakon uspešnog postupka stiskanja indikator stiskanja se odvaja od fittinga, tako da se jasno može videti jesu li svi spojevi pravilno stisnuti.



JASAN INDIKATOR POLOŽAJA ČELJUSTI

Čeljust za stiskanje i indikator stiskanja savršeno pristaju jedno uz drugo. Time se gotovo potpuno eliminiše rizik od neuspešnog stiskanja uzrokovanog nepravilnim položajem čeljusti.



UOČLJIV INDIKATOR STISKANJA

Čak i u uslovima otežane vidljivosti uvek se jasno vidi da li je indikator stiskanja i dalje na spoju ili je spoj već stisnut.

INDIKATORI STISKANJA

Vizuelna kontrola stiskanja nikad nije bila jednostavnija uz Geberit FlowFit sistem.



OTVORI ZA PROVERU

Na prvi pogled jasno se vidi da li je cev umetnuta do kraja.

HIGIJENA PITKE VODE

BEZ PROBLEMA SA HIGIJENOM

Cevi za pitku vodu igraju ključnu ulogu u zgradama i moraju ispunjavati složene zahteve u kada su sigurnost i higijena u pitanju. Geberit FlowFit poseduje sertifikat DVGW i oznaku odobrenja sistema DVGW (DW-8801CP0060).

ČISTO OD SAMOG POČETKA

Svi spojevi Geberit FlowFit, uključujući navojne spojeve i cevi, u potpunosti su zaštitnim kاپicama zaštićeni od nečistoće i oštećenja prilikom transporta.

ČIST PRELAZ

FlowFit može se spajati sa svim Geberitovim priključcima za armature uz pomoć univerzalnog adaptera Geberit Master-Fix.





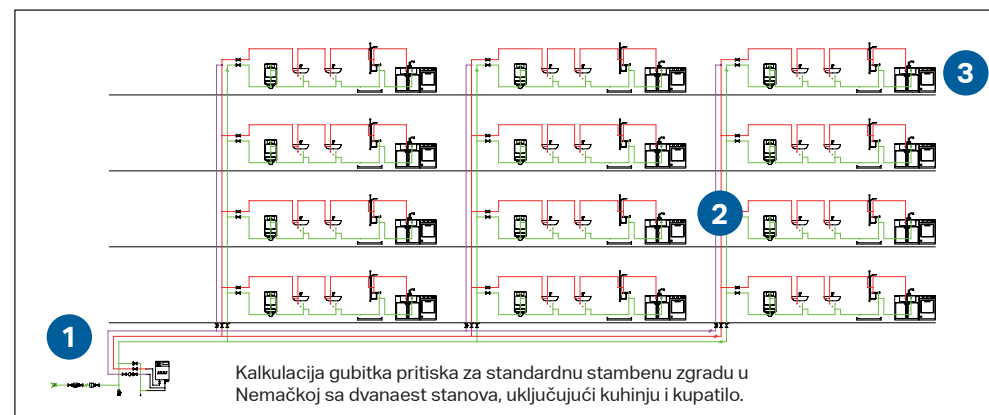
MALE DIMENZIJE, OGROMNE HIGIJENSKE PREDNOSTI

Dizajn sistema FlowFit osigurava minimalan gubitak pritiska uz optimizovan protok. Voda teče kroz sistem cevi uz manji gubitak pritiska do mesta upotrebe. Navedene performanse omogućuju projektovanje i ugradnju cevi manjih dimenzija. Dodatna prednost je u bržem dovodu vode do mesta upotrebe, manjom količinom vode u cevovodu, a samim time i smanjenim nakupljanjem ustajale vode u sistemu.

BEZ NEPOTREBNOG GUBITKA PRITISKA

Minimalni gubici pritiska Geberit FlowFit sistema omogućuju implementaciju instalacije sa manjim dimenzijama cevi. Time se smanjuju troškovi materijala i omogućuje lakša ugradnja. U ovom primeru smanjenjem na maksimalnu dimenziju od d40 omogućuje se upotreba istih čeljusti za stiskanje tokom celog projekta.

POREĐENJE SISTEMA U GUBITKU PRITISKA



Vrsta cevi	Standardni PEX sistem bez optimizacije gubitka pritiska	Geberit FlowFit
1 Servisni priključak	d50	d40
	d50	d40
	d40	d32
	d40	d32
2 Vertikala	d32	d25
	d32	d20
	d32	d20
3 Horizontalni odvod	d26	d20
	d20	d20
	d20	d20
	d20	d16
	d16	d16

Proračun u prethodnom primeru izrađen je sa minimalnim pritiskom protoka od 1 bar na krajnjem mestu upotrebe.

ODRŽIVOST

BEZ PROBLEMA SA ODLAGANJEM OTPADA

U Geberitu se podrazumeva proizvodnja održivih proizvoda i rešenja u sanitarnom sektoru koji daju važan doprinos celokupnom konceptu zelene gradnje. To uključuje i izbegavanje nakupljanja otpadnih materijala i ambalažnog otpada na gradilištu.

EKOLOŠKA DEKLARACIJA PROIZVODA

Geberit FlowFit isporučuje se sa EPD (Environmental Product Declaration) u skladu sa normom EN 15804.

UVEK BEZ OLOVA

Svi delovi Geberit FlowFit sistema sa navojem izrađeni su od mehaničke i silikonske bronzne bez olova, stoga zadovoljavaju sadašnje i buduće zahteve u distribuciji pitke vode. FlowFit proizvodi ne dolaze u dodir sa olovom ni tokom proizvodnog procesa.

KRUŽENJE MATERIJALA

Osiguran je besplatan povrat indikatora stiskanja i zaštitnih kapica od strane Geberita. Ti delovi se prerađuju i upotrebljavaju u drugim proizvodima.



Pri postupku stiskanja sa vrećicom za prikupljanje indikatora stiskanja prikupljaju se odmah nakon odrađenog stiskanja spoja.



Više informacija možete pronaći na <https://www.geberit.com/company/sustainability/#planet>

ASORTIMAN PROIZVODA

BEZ RUPA U ASORTIMANU

Geberit FlowFit ima sve što je jednom univerzalno upotrebljivom sistemu za snabdevanje potrebno. Ceo niz posebnih fittinga, kao i unapred izolovanih cevi, osiguravaju brze i fleksibilne mogućnosti primene za svaku ugradnju.

SVEOBUH VATAN ASORTIMAN

Cevi sistema Geberit FlowFit dostupne su u šipkama i kolotovima, te u unapred izolovanim varijantama kao i u zaštitnoj cevi. Sistem je upotpunjen sveobuhvatnim asortimanom prikladnih fittinga za sve namene. Svi fitinzi izrađeni su od nelomljive plastike otporne na koroziju koja je prikladna za upotrebu na gradilištima.



JEDNOSTAVNE KOMBINACIJE

Spajanje sa svim ostalim Geberit cevnim sistemima može se jednostavno izvesti uz pomoć prelaznih komada.

SAVRŠENO POVEZANO

Geberit FlowFit se može povezati na svaki Geberit fitting bez upotrebe alata uz MasterFix adapter. Uz to, suvišno je reći da se spoj može ukloniti nakon godina funkcionisanja.

MANJE KORAKA U POSTUPKU

Upotrebom unapred izolovanih cevi štedi se i vreme i novac.



Upotrebom MasterFix fittinga dobija se univerzalni adapter za spajanje bez korišćenja alata. Time se uklanja potreba za dodatnim materijalom za zaptivanje kao što je konoplja ili teflonska traka.



Asortiman proizvoda uključuje standardne i specijalne fittinge.

KONTROLA KVALITETA

BEZ PROPUSTA

Geberit FlowFit sistem podleže sveobuhvatnim merama kontrole kvaliteta tokom celog proizvodnog postupka. To je u skladu sa Geberit filozofijom kvaliteta koja je beskompromisna u potrazi za pouzdanim rešenjima. Svaka komponenta sistema koja izađe iz proizvodne linije, nekoliko puta prolazi sve moguće kontrole.

JEDNOSTAVNA KONTROLA

Pojedinačnim kontrolnim mehanizmima opremljenim najnovijom tehnologijom proverava se da li je određeni fitting ispravno i potpuno sastavljen i pravilno postavljen. Preduzimaju se i mere za otkrivanje vidljivih i nevidljivih nedostataka ili oštećenja materijala proizvoda.

PROVERENO OD SAMOG POČETKA

Pre slanja na dalju obradu proverava se da li je bilo koji pojedinačno isporučeni metalni deo oštećen. Pomoću sistema Visio proverava se jesu li pojedinačni delovi, kao što su žlebovi za zaptivke, kontaminirani ili okrnjeni. Delovi se ne odobravaju za upotrebu dok ne prođu sva navedena ispitivanja.

PAMETNA PROIZVODNJA

Plastika korišćena u FlowFit sistemu proizvodi se isključivo upotrebom najsavremenijih sistema koji se koriste inovativnim sensorima za proveru i učenje podataka o samom postupku.

JASNA IDENTIFIKACIJA

Geberit postiže maksimalnu sigurnost u proizvodnim postupcima osiguravanjem transparentnosti. Svaki fitting sistema Geberit FlowFit može se nepogrešivo identifikovati po svom kodu, što omogućava njegovo praćenje kroz ceo proizvodni postupak. Time se omogućava otkrivanje i uklanjanje potencijalnih uzroka grešaka u samom početku proizvodnje.

QUALITY CONTROL

▶ CHECK CHARGE

010921

DATE OF PRODUCTION

1535

TIME OF PRODUCTION

MADE IN SWITZERLAND



NOVI POSTUPAK UGRADNJE

BEZ STALNOG MENJANJA ALATA

Geberit FlowFit dostupan je u osam dimenzija koje se mogu obraditi pomoću samo dve različite čeljusti za stiskanje. Time se izbegavaju prekidi u radu uzrokovani stalnim menjanjem alata i čeljusti. Ispravne čeljusti za stiskanje cevi odgovarajućih dimenzija mogu se jednostavno odrediti prema boji.



d16



d20



d25



d32



d40



Jedna čeljust za manje
dimenzije cevi d16-40

DVE BOJE - DVA ALATA

Na cevi manjih dimenzija od d16 do d40 mogu se primeniti plave čeljusti za stiskanje, a na cevi većih dimenzija od d50 do d75 mogu se primeniti narandžaste čeljusti za stiskanje. Boje na indikatorima stiskanja ukazuju na alat koji se treba upotrebiti kako bi se izbegla greška.

POTPUNA KOMPATIBILNOST

Čeljusti za stiskanje za sistema Geberit FlowFit kompatibilne su sa svim Geberit alatima u klasama kompatibilnosti [1] i [2].

ISPLATIVO

Manje alata - niži troškovi nabavke. Upotrebom manje alata znatno se šteti na ukupnim troškovima alata.

SIGURNOSNA FUNKCIJA INDIKATORA STISKANJA

Indikator stiskanja automatski navodi čeljust u ispravan položaj. Time se sprečava mogućnost neispravnog položaja čeljusti i neuspelog stiskanja. Budući da se indikator stiskanja odvaja nakon stiskanja, površine koje nisu stisnute odmah se mogu uočiti. Time se povećava sigurnost prilikom ugradnje.



Jedna čeljust za veće dimenzije cevi d50-75



d75



d63



d50

Geberit prodaja d.o.o.
Predstavništvo za Srbiju,
Crnu Goru i Severnu
Makedoniju

Vojvode Skopljanca 24
11000 Beograd
Srbija

T +381 11 30 96 430
info.beograd@geberit.com

www.geberit.rs