

KNOW -HOW

■ GEBERIT

CUSTOMER MAGAZINE,
JESEN 2024



JEDRENJE U TURSKOJ
**NA OTVORENOM
MORU**

PROIZVODNJA AQUACLEAN ALBA
NOVI TUŠ WC IZBLIZA

NASLOVNA STRANA

Brodogradnja u Turskoj je u porastu.
Kvalitetom, Turska je sustigla Evropu.

KONCEPT/DIZAJN/REALIZACIJA

Linkgroup AG, Zurich
www.linkgroup.ch

TIRAŽ

5,000. Izlazi: dva puta godišnje. Reproduk-
ovanje pojedinačnih članaka, delimično ili
u celosti, dozvoljeno je samo uz odobren-
je uredništva.

6 PROIZVODI I REŠENJA

PROIZVODNJA NOVOG
TUŠ WC-A

20 REFERENTNI OBJEKAT

BRODOGRADNJA
U TURSKOJ

8 PROIZVODI I REŠENJA

NOVA AKUSTIČNA
LABORATORIJA U RUŠA-
MA

4 Istorija ugradnog vodokotlića

10 Razvoj Silent Pro SuperTube

**12 Novi oblici AquaClean
Sela tuš WC-a**

**14 Novi proizvodi u
FlowFit asortimanu**

16 Sloboda uz Pluvia sistem

18 Luksuzni Conservatorium hotel



Miran Medved
Direktor

POŠTOVANI KUPCI,
150 GODINA SUTRAŠNJICE –
ISTORIJA GEBERITA OBELEŽENA
JE INOVACIJAMA.

Nekima od njih je trebalo vremena da postanu široko prihvaćeni. Bilo da se radi o ugradnom vodokotliću ili polietilenskim (PE) drenažnim cevima – ova rešenja su se sada etablirala u mnogim zemljama.

Tuš WC takođe pretenduje da postane deo kupatila. Ne samo da je čišćenje vodom efikasnije kada je higijena u pitanju u odnosu na papir, već je Geberit sada razvio AquaClean Alba, tuš WC koji kombinuje visok kvalitet, moderan dizajn i pristupačnu cenu. To je tuš WC pogodan za bilo koji budžet, otvarajući novu eru za kupatilo.

U ovom časopisu ćete otkriti kako je nastao ovaj novi proizvod i šta stoji iza njega. Pored toga, možete baciti pogled na istoriju Geberita i naših proizvoda. Nadam se da ćete uživati listajući ovaj časopis.

1964: PRVI UGRADNI VODOKOTLIĆ

PROMENA PARADIGME ZA KUPATILA

Ono što je nekad bilo vidljivo, sada je skriveno: još od 1964. godine u pogledu tehnologije ispiranja vidi se samo crno dugme na beloj pločici. Sa prvim ugradnim vodokotlićem Geberit počinje da pruža tehnologiju iza zida i otvara nove mogućnosti montaže za vodoinstalatore.

Dvanaest godina nakon uvođenja prvog zidnog plastičnog vodokotlića, 1964. godine Geberit je ponovo iznenadio svet sanitarne tehnike. Razvojem plastičnog vodokotlića koji je mogao da se ugradi u zid, napravili su remek-delo. „Ugradni vodokotlić br. 15,000“, kako je zvanično nazvan, imao je za cilj da bude „pouzdan i tih WC element za ograničen prostor“, kako je navedeno u prvoj brošuri. Kombinacija ugradnog vodokotlića (CC) i konzolne WC šolje obezbedila je dubinu od samo 54 cm, postavljajući novi standard za to vreme.

POČETNO OKLEVANJE

U početku je sanitarna industrija bila skeptična prema novim vodokotlićima. Ugradnja vodokotlića unutar zida odstupala je od tradicionalnih metoda montaže i, u očima mnogih vodoinstalatera, inicijalno je podrazumevala dodatni napor. Ugradni vodokotlići su bili ispred svog vremena i u početku su bili proizvod koji su koristili samo profesionalci.

FAKTOR USPEHA: INSTALACIONI SISTEMI

Neophodni zamah došao je tek sa širenjem predzidne konstrukcije, a posebno sa početkom korišćenja tehnika suve gradnje 80-ih godina prošlog veka. Glavni proboj se desio 1993. godine sa Geberit instalacionim sistemom (GIS). Zatim su 1996. došli brzo montažni elementi sa Duofix instalacionim elementom u tradi-

cionalnoj Geberit plavoj boji. Danas, nakon miliona montiranih elemenata, Duofix je najčešće korišćen element u sanitarnoj industriji. Verovatno ima vrlo malo vodoinstalatera u Evropi koji nisu instalirali jedan od ovih plavih „Duofix-eva“.

ISPIRA I ISPIRA I ISPIRA...

Geberit vodokotlići već decenijama pouzdano obavljaju svoje dužnosti iza zida. Vodoinstalateri često nailaze na Geberit ugradne vodokotliće iz ranijih godina koji su još uvek u funkciji. Dugotrajnost, odličan kvalitet i bezbednost čak i nakon nekoliko decenija upotrebe doprineli su trajnom uspehu ugradnih vodokotlića. Pored toga, dostupnost rezervnih delova tokom 50 godina obezbeđuje dugotrajnu i pouzdanu funkcionalnost ispiranja ugradnih vodokotlića.



↑ Bezbednost iza zida – prvi ugradni vodokotlić iz 1964. godine



↑ „Ugradni vodokotlić br. 15,000“ štedi prostor jer se montira unutar zida.



↑ GIS, koji je predstavljen 1993. godine, bio je odgovor kompanije Geberit na postavljanje sanitarnih predzidova u pregradnu konstrukciju. Posebno je pogodan za sastavljanje kompletnih sanitarnih zidova unapred, što ubrzava montažu na gradilištu.



→ Plavi Duofix instalacioni element sa ugradnim vodokotlićem simbol je pouzdanosti u svetu sanitarija.



↑
Putovanje počinje sa praznim kućištem — Jasminka Rodojković umeće zaptivku.

PROIZVODNJA AQUACLEAN ALBA

NOVI TUŠ WC IZBLIZA

Tehnička jedinica predstavlja centralni deo tuš WC-a. Sastavlja se u kompaniji Geberit Apparate AG u Rapersvil-Joni u Švajcarskoj. Nastaje timskim radom, ručno, i potpuno je glatka i bez šavova.

Na početku, Jasminka Rodojković stavlja prazno kućište na mobilni stalak. Petnaestak minuta kasnije, izvlači puno kućište iz testne ćelije. Jedanaest zelenih oznaka na displeju znači da je sve ispravno instalirano. Ova tehnička jedinica tuš WC-a AquaClean Alba je ispravna.

Tokom procesa, Jasminka Rodojković montira šrafove, creva i kablove. Prva je gumena zaptivka koja sprečava ulazak vode iz WC-a u tehničku jedinicu. Kasnije dolaze ručica tuša, grejni element i kontrolna jedinica.

RUKA POD RUKU

Neke stvari se buše, druge se ubacuju ili stežu — sve ručno. Ovog dana, Jasminka Rodojković radi na montažnoj liniji zajedno sa Vladimirom Magninom i Tufanom Dumanom. Svo troje se pomno prate, preuzimaju posao jedno od drugog, guraju napred, pomažu.

IZA KULISA



→
Pojedinačni koraci su prikazani kao kratki filmovi na iPad uređajima — ali Vladimira Magnino ih zna napamet.



←
Na kraju, Tufan Duman izvlači tehničku jedinicu iz testne ćelije — je-danaest zelenih oznaka na displeju znači da je sve u redu.

Na samom kraju procesa, testna ćelija pruža kompletni konačni pregled sastavljene tehničke jedinice. „Ako postoji greška, zaposleni proveravaju da li se može otkloniti u nekoliko jednostavnih koraka. U najgorem slučaju, jedinica ide na kontrolu kvaliteta i detaljno se proverava.“ Ali greške su retke. Dobrih 96 procenata svih sastavljenih jedinica odmah dobija sve zelene oznake i kreće na put ka logističkom centru i krajnjim korisnicima.

„Morate znati redosled zadataka u glavi“, kaže Želimir Blažević, šef projekata u kompaniji Geberit Apparate AG u Rapersvil-Joni. Simbioza između zaposlenih i sle-da zadataka je stvar prakse. U slučaju ovog trojca, sve teče glatko.

IPAD UREĐAJI ZA VIŠI KVALITET MONTAŽE

Kako bi se postigla ovakva efikasnost, četiri iPad uređaja su instalirana duž montažne linije. Pojedinačni radni koraci prikazani su na njima kao kratki filmovi, označeni strelicama i drugim simbolima. „Ranije smo radili sa papirnim uputstvima. Filmovi su mnogo efikasniji i pružaju bolji kvalitet. Na kraju krajeva, ko će prelistavati stranice svaki put kada se pojavi neko kompleksno pitanje?“ Nova montažna linija za AquaClean Alba tuš WC je prva koja je opremljena iPad uređajima. Kvalitet inovacije je toliko impresivan da će iPad uređaji uskoro biti uvedeni i na drugim montažnim linijama.

Fotografije: Seraina Boner



AQUACLEAN ALBA

Novi Geberit tuš WC AquaClean Alba je jednostavan, elegantan WC sa tuš funkcijom koja osigurava savršenu ličnu higijenu nakon korišćenja WC-a. AquaClean Alba je idealan za korisnike koji se prvi put susreću sa tuš WC-om. Nudi najvažnije funkcije tuš WC-a i nalazi se u nižem cenovnom rangu.

NOVA AKUSTIČNA LABORATORIJA U RUŠAMA (SL)

ZVUCI ORGULJA I HARD ROCK-A

U slovenačkom mestu Ruše ima šta da se čuje. Ovde projektanti, arhitekti i sanitarni stručnjaci mogu doživeti Geberit know-how na području akustike. U tu svrhu postavljene su eksperimentalne stanice i test reprodukcija hotelske sobe.

Većina parking mesta za posetioce Geberit fabrike u mestu Ruše (SL) od početka ove godine u potpunosti je popunjena. Ovde možete videti registarske tablice iz raznih zemalja. Razlog? Nova Geberit laboratorija za tehniku gradnje i akustiku otvorila je svoja vrata za posetioce. Ovde se projektantima, arhitektima i vodoinstalaterima pokazuje koja rešenja Geberit može da ponudi na području akustične ekspertize.

DEVET INTERAKTIVNIH STANICA

Razvojni tim dobio je inspiraciju iz Beča. Tačnije, došao je iz Kuće muzike, muzeja zvuka koji se bavi nastankom i širenjem zvuka. Rezultati su impresivni: na devet interaktivnih postavki u akustičkoj laboratoriji demonstracije zvuka pokazuju kako se zvuk prenosi u zgradama. Posetioci mogu staviti slušalice kako bi se

Instrumente na eksperimentalnim stanicama izradili su slovenački proizvođači instrumenata.

↓



upoznali sa principima akustike. Koriste se zvukovi poput orgulja ili hard rock-a. „Kako bismo naglasili lokalni fokus, instrumenti na stanicama dolaze od slovenačkih proizvođača instrumenata,” objašnjava menadžer proizvoda Denis Sejfić, koji je odgovoran za ceo projekat.

BAŠ KAO U HOTELSKOJ SOBI

U srcu akustične laboratorije je reprodukcija hotelske sobe. Prostorija predstavlja realnu građevinsku situaciju i potpuno je izolovana od spoljašnjih uticaja. Ovde su ugrađene tri građevinske situacije kakve se viđaju u regionu: jedan akustički neoptimizovan sistem i dva zvučno optimizovana rešenja. „To nam omogućava da pokažemo kako različite vrste sanitarnih sistema utiču na prenos zvuka”, kaže Denis Sejfić. Odgovarajuće demonstracije već su impresionirale mnoge stručnjake iz Slovenije, Hrvatske,, Austrije i Mađarske — a u Rušama se raduju što će u budućnosti primiti još mnogo posetilaca.



SILENT-PRO SUPERTUBE

KADA SE SVAKI CENTIMETAR RAČUNA

Sa Silent-Pro SuperTube, Geberit uvodi novi sistem odvodnjavanja za višeporodične kuće i kuće sa terasama. Programeri proizvoda borili su se za svaki centimetar tokom projekta.

Fotografije: Seraina Boner

←

Carve račva se direktno uklapa sa BottomTurn lukom: Rolf Veis (levo) i Ričard Kifer razvili su sistem i opširno ga testirali.

Izazov je bio usmeriti tok vode bez prepreka što je više moguće, a da se ništa ne zaglavi u cevi. I to tako da vazdušni stub i prstenasto strujanje u vertikalnoj cevi ne bi bili narušeni tokom dotoka. Pored toga, bilo je važno da se armatura ne učini toliko glomaznom da bi bila pogodna samo za specifične građevinske situacije.

Nakon različitih prototipova, rešenje je pronađeno — sa bočnim otklonom koji vodi vodu na desnu stranu armature i postavlja je u rotaciju. Rolf Veiss i njegov razvojni partner Ričard Kipfer iz Product Development-a, koji je specijalizovan za industrijski dizajn i konstrukciju, na kraju su dizajnirali fitting koji bi se mogao proizvesti brizganjem — Carve račva.

STRANO UBRIZGAVANJE SVEDENO NA MINIMUM

Tokom razvoja, dvojac je pronašao dodatnu korist u novom sistemu. U normalnom toku, postoji opasnost od stranog ispiranja ako su dva priključna voda postavljena preblizu jedan drugom. „Otkrili smo da prstenasti protok smanjuje rizik od ovog stranog ispiranja“, kaže Richard Kipfer. Zahvaljujući Geberit Silent-Pro SuperTube, moguće je ići ispod minimalne udaljenosti od 20 cm i uštedeti do 7 cm prostora.

Borba za centimetre je tako pokrenuta — i našla je svoj logičan nastavak u razvoju BottomTurn luka. „Cilj je bio da se može povezati sa Carve račvom bez prelaza i instalirati što bliže plafonu“, kaže Richard Kipfer. Dizajn armature je već uspešno razvijen za PE SuperTube sistem - ali prostorni uslovi su drugačiji u visokim zgradama. Novi Silent-Pro SuperTube BottomTurn se stoga takođe može skratiti tako da se izgubi što je moguće manje prostora.

Sistem optimizovan za svaki centimetar planiranja otpadnih voda je tu. Silent-Pro SuperTube — savladavamo uštedu prostora.

DOLIVA SE SA STRANE

Za Silent Pro sistem, programeri su morali posebno da razviju novu račvu, prilagođenu kapacitetu odvodnje stambene zgrade. Za Rolfa Vajsa, specijaliste za hidrauliku u Geberitu, jedno je bilo jasno: „Morali smo da pustimo vodu da teče tangencijalno u vertikalnu cev sa strane.“

←

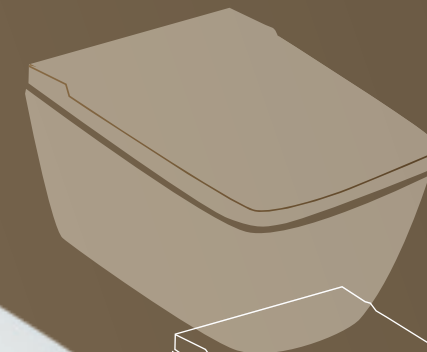
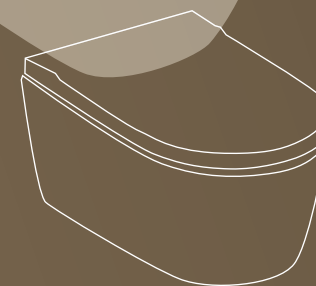
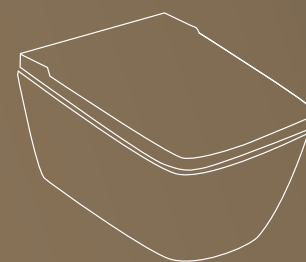
U Geberit postrojenju za testiranje u sedištu u Joni, programeri proizvoda su uporedili performanse novog sistema sa konvencionalnim sistemima.



AQUACLEAN SELA TUŠ WC

OKRUGLI, KVAD- RATNI, MAT, HROMIRANI

Individualizacija je glavni prioritet u kupatilu. Zahvaljujući novim dizajnima i bojama, elegantni tuš WC AquaClean Sela sada je još prilagodljiviji.



Dizajn kupatila postaje sve raznovrsniji. Oni koji preferiraju čišćenje vodom a žele naglasiti estetske aspekte u kupatilu mogu da se raduju. Uz Geberit AquaClean Sela, popularni dizajnerski tuš WC sada je dostupan u još više varijanti.

Kao što objašnjava glavni dizajner Geberita, Kristof Beling: „Kupatilo je najintimnija prostorija u domu. Ovde želite da se osećate prijatno.“ Prema rečima Kristofa Belinga, udobnost i individualni dizajn su usko povezani.

KVADRAT JE U TRENDU

Zbog toga je Geberit proširio AquaClean Sela asortiman. Pored klasičnog okruglog dizajna, sada je dostupna i kvadratna verzija. Okrugli model je takođe dostupan u mat beloj boji. Asortiman završnica pruža dodatne opcije prilagođavanja, pa tako Sela dolazi u beloj i visokosjajnoj hrom beloj boji.

Model „Kvadrat“ prati trend kvadratnih proizvoda u kupatilu. „U modernim kupatilima dominira kvadratni dizajn“, kaže Kristof Beling. Bilo da je reč o kvadratnoj tuš kadi, umivaoniku, ili ogledalu, kvadratni oblik je sveprisutan. Imajući u vidu ovaj estetski kontekst, Beling je uveren da AquaClean Sela Kvadrat ima smisla. Štaviše, mnogi korisnici smatraju da je blago povećana površina za sedenje udobnija.

NAGLAŠAVANJE TOPLINE MAT BELOM BOJOM

Mat beli AquaClean Sela donosi toplinu i prirodnost u kupatilo i idealno se kombinuje sa prirodnim materijalima poput drveta i kamena. Mat završnica na keramičkom elementu postiže se specijalnim glazurom. Glazura nije jedina stvar koja je različita — i sedište je izrađeno u novoj modernoj boji. „Obzirom da su WC sedište i poklopac napravljeni od drugačijeg materijala u odnosu na keramički element WC-a, reflektuju svetlost drugačije,“ objašnjava menadžer proizvoda Andreas Janser. Zbog toga smo sproveli brojne testove, sve dok keramički element i mat WC sedište i poklopac nisu bili savršeno usklađeni. Detaljni testovi su pokazali da su površine otporne na mrlje i ogrebotine.

Međutim, svi Geberit AquaClean Sela tuš WC-i imaju jednu zajedničku stvar — vrhunske funkcije. Patentirana WhirlSpray tehnologija koja pruža prijatno i efikasno čišćenje vodom i efikasna TurboFlush tehnologija ispiranja u WC-u bez ivica su samo dva primera. Geberit AquaClean Sela — prelepo pametan.

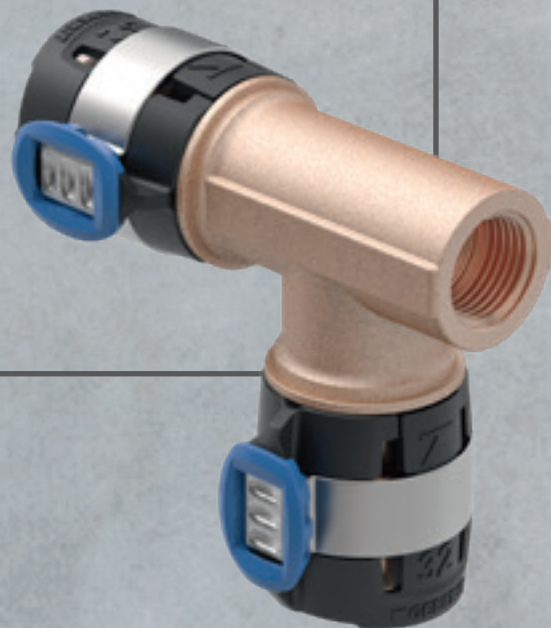
GEBERIT FLOWFIT PROŠIRENJE ASORTIMANA

JOŠ VIŠE MESTA ZA MANEVAR

Geberit FlowFit pokazao se u mnogim europskim zemljama. Geberit kontinuirano razvija sistem snabdevanja koji je jednostavan za korišćenje i štedi vreme — i tako omogućava dodatne primene. Donosimo pregled novih proizvoda:

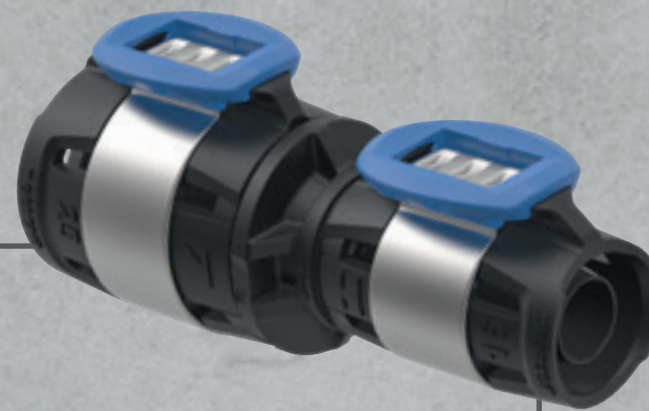
T-KOMAD SA BOČNIM NAVOJEM

Ovaj novi T-komad ima bočni navoj na koji se može spojiti odzračni ventil. Ovo je posebno prikladno za instalacije grejanja. Mogući su i drugi priključci, poput odvodnih ventila. Dostupan je u dimenzijama d32, 40 i 50.



T-KOMAD SA REDUKCIJOM

Dva Geberit FlowFit T-komada dimenzija d25-16-16 i d25-16-20 olakšavaju posao vodoinstalaterima. Umesto ugradnje zasebnih redukcija na cevi, sada ovaj problem mogu rešiti jednim priključkom. Time se štedi vreme, materijal i na kraju krajeva novac.



REDUKCIJA D32-16

Ranije je redukcijski skok sa d32 na d16 bio moguć samo sa međukorakom preko d25. Zahvaljujući novom redukcijskom priključku, to je sada moguće sa jednim spojnim delom umesto sa tri. Time se štedi materijal i novac.

FITING OD 45 STEPENI U D20

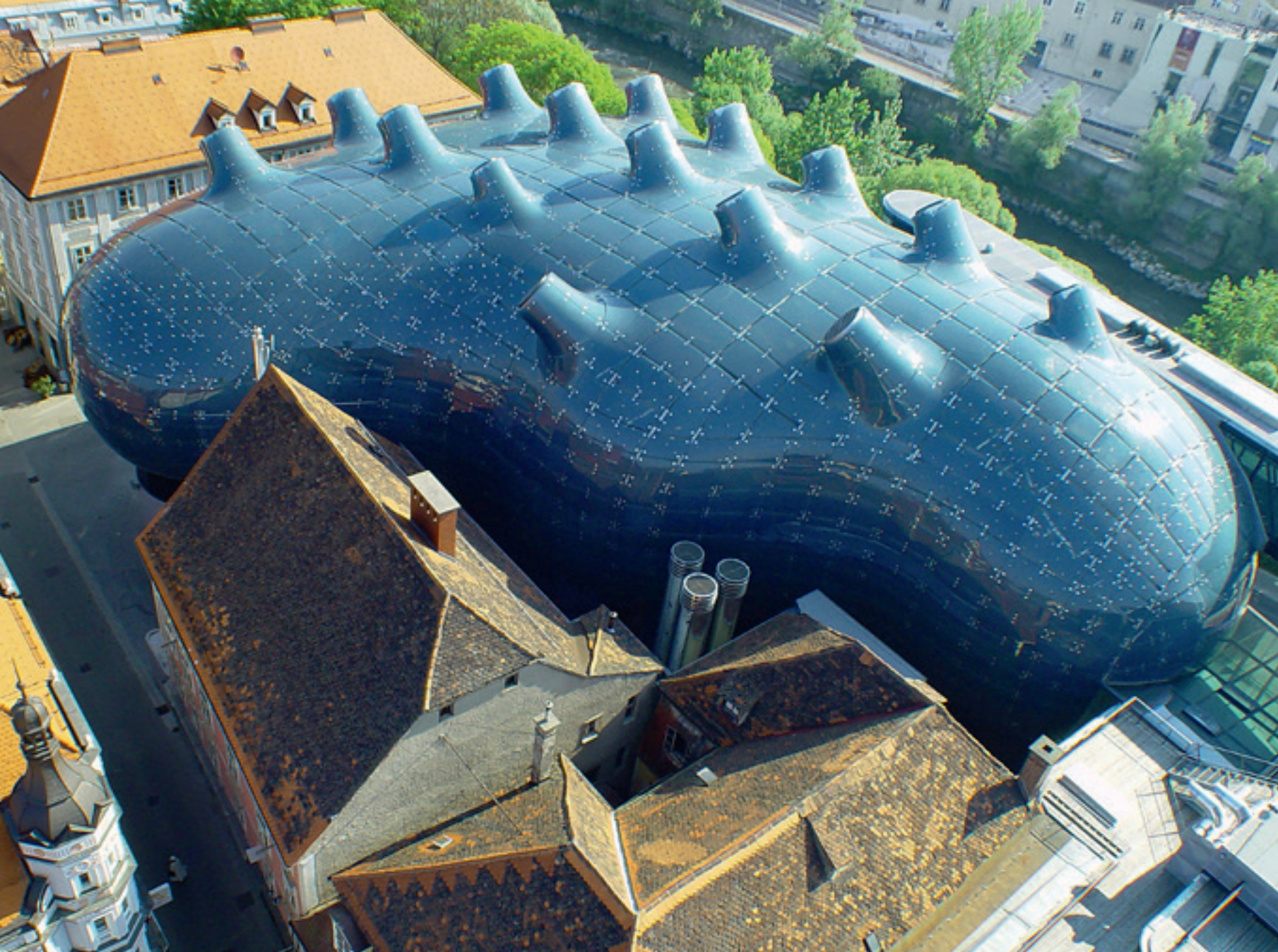
Ovaj novi fitting od 45 stepeni za dimenziju d20 čini instalaciju jednostavnijom. Umesto savijanja cevi, zakrivljenost se sada može postići elegantno i efikasno ovim uglom.



ZAPTIVNA ČAURA

Za posebne građevinske situacije kao što su bazenski sistemi gde su armature stalno okružene vodom, Geberit nudi alternativu za zaštitu interfejsa na kompozitnoj cevi. Ovo je potpuno čvrsto i može se postaviti oko fittinga i zatvoriti klikom u jednom jednostavnom koraku bez alata — čak i ako su cevi već potpuno instalirane.





←

„Prijateljski vanzemaljac“ u Gracu — jedan od najistaknutijih primera „blob arhitekture“.

Piter Kuk i Kolin Furnije, arhitekti koji stoje iza jedinstvenog dizajna Muzeja umetnosti u Gracu (Kunsthhaus Graz), nazivaju svoju kreaciju „prijateljskim vanzemaljem“. Okruglasti oblik tog „vanzemaljca“ odlično se uklapa u okruženje ispunjeno krovovima pokrivenih crepom u starom delu Graca. Iako se on tu udobno smestio, Geberit sistem odvodnjavanja krova testira se svaki puta kada pada kiša.

BEZ UGLOVA I IVICA

Planiranje cevi predstavljao je izuzetno kompleksan poduhvat. Kao jedan od naistaknutijih primera „blob arhitekture“, ovaj prijateljski vanzemaljac je skoro isključivo dizajniran bez ivica ili uglova. „Cevi su morale da se postave direktno duž školjke zgrade“, seća se Harald Hofko, menadžer proizvoda cevnih sistema u kompaniji Geberit u Austriji. Međutim, u softveru za planiranje Pluvia sistem odvodnjavanja krova standardno može da se projektuje samo za uglove od 45 i 90 stepeni. „Izazov je bio taj da je zgrada u pojedinim delovima zahtevala postojanje uglova od 9 ili 12 stepeni.“

Svaka promena smera u cevima dovodi do gubitka pritiska. Da bi sifonski sistem odvodnjavanja krova savršeno funkcionisao, neophodno je precizno uzračunati te gubitke pritiska. To je dosad značilo da je za svaki građevinski projekat sa slobodnim uglovima morao da se radi poseban proračun. „U slučajevima kao što je Kunsthhaus Graz, Geberit stručnjaci za hidrauliku morali su da prave kompleksne pojedinačne proračune da bi se omogućila instalacija sa različitim uglovima“, komentariše Franciska Knap, međunarodna menadžerka proizvoda Pluvia. „To je bilo i skupo i komplikovano.“



↑

Geberit je testirao Pluvia sistem sa različitim slobodnim uglovima na krovu svog sedišta.

POMOĆ ALGORITMA

Ovi pojedinačni proračuni sada su stvar prošlosti. Pluvia sistem sada može da se planira digitalno sa slobodnim uglovima pomoću dodatka BIM. „Najvažniji korak je bilo programiranje novog algoritma“, objašnjava Franciska Knap. Da bismo to postigli, stručnjaci iz oblasti hidraulike, digitalne izgradnje, sanitarne tehnologije, menadžmenta proizvoda i drugih oblasti morali su da međusobno sarađuju. „Pre testiranja u praksi, prvo smo osmislili formulu na papiru. Napravili smo sistem sa slobodnim uglovima na krovu našeg sedišta i pustili smo ga u pogon“, kaže Franciska Knap.

Na taj način je bilo moguće dodatno da poboljšamo algoritam. „Time se proširuju mogućnosti primene ovog dokazanog sistema i značajno se pojednostavljuje planiranje arhitektonski kompleksnih građevina“, objašnjava menadžer proizvoda.

GEBERIT ODVODNJAVANJE KROVOVA

PLUVIA: SVEOBUH VATNO I JEDNOSTAVNIJE PLANIRANJE

Projektovanje kompleksnih krovova uz pomoć Pluvia sistema odvodnjavanja krova postaje sve efikasnije. Zahvaljujući novim opcijama za proračun u dodatku Geberit BIM, cevi sada mogu da se planiraju sa slobodnim uglovima.



MONTIRANJE SLOBODNIH UGLOVA

Geberit 90° PE luk sa dugim krakom dostupan je sa različitim oznakama pod uglom. Luk zatim može da se izreže prema željenoj veličini da bi se postigli slobodni uglovi.

Fotografije: Zepp-Cam & Julia Dunlop

CONSERVATORIUM HOTEL AMSTERDAM

LUKSUZNI HOTEL UBRZAVA NADOGRAĐNJU

AquaClean Mera tuš WC-i zamenjuju uobičajene WC šolje: brzo, jednostavno i značajno unapređenje kupatila. Osoblje luksuznog hotela Conservatorium u centru Amsterdama ima puno toga da kaže o tome

„The Set“ je samouverena grupa hotela. Prema sopstvenom opisu, grupa je „pažljivo sastavljena“ i obuhvata „neke od najboljih hotela sa sličnim pristupom i nezavisnošću u svetu“. Hoteli su često na prestižnim lokacijama u velikim gradovima: u Evropi, na primer, u centru Pariza, Londona i Amsterdama. Hotel Conservatorium je pravi dragulj Amsterdama. Ovo staro zdanje staro više od 100 godina nalazi se u srcu grada, okruženo muzejima i kulturnim atrakcijama.

VREME JE ZA NADOGRAĐNJU

Hotel Conservatorium ispunjava najviše standarde — u pogledu uređanja soba, enterijera i kuhinje. Tu živi luksuz. A to od sada važi i za veći broj kupatila. Omer Aviv, lokalni tehnički direktor ove grupe hotela, kaže: „Tuš WC-i zadovoljavaju očekivanja gostiju mnogo više nego standardne WC šolje. U tom smislu, oni predstavljaju poboljšanje hotelskih soba. „Nadogradnja je bila nužna jer do tada nije bilo tuš WC-a u hotelu Conservatorium.“

Omer Aviv se obratio Armandu Gademanu iz kompanije Geberit u Holandiji. On radi kao menadžer ključnih kupaca i mogao je da ponudi rešenje hotelu. Kao pobednici su se izdvojila 20 Geberit AquaClean Mera tuš WC-a — dodatnih 16 je naručeno za hotel Lutetia u Parizu. Armand Gademan kaže: „Uspeli smo da osmislimo plan za postepenu nadogradnju soba. Tuš WC-i u Amsterdamu i Parizu bili su početak. „Montirani su u roku od nekoliko nedelja krajem proleća 2023.“

BRZA MONTAŽA

Za Omera Aviva nije bio presudan samo kvalitet AquaClean Mera tuš WC-a sa njihovim higijenskim i prijatnim tušem, kao i funkcijama poput grejanja sedišta, izvlačenje neprijatnih mirisa i ženskog tuša. Posebno ga je impresionirala brza montaža. „Kupatilo može da se preuredi za samo nekoliko sati. To je neverovatno

AquaClean Mera tuš WC elegantno se uklapa u dizajn kupatila.
↓



Fotografije: Conservatorium Hotel / Monty Creative Agency



Unutrašnjost hotela je luksuzna i moderna.

efikasno“, kaže on. Na taj način, gosti su mogli bez prekidu da rezervišu sobe — preuređenje se lako uklapalo u vreme između odlaska i sledećeg čekiranja.

Robin van den Brink, menadžer koncepta AquaClean u kompaniji Geberit, kaže: „Mnogi potencijalni kupci nisu svesni toga. Ako u blizini postoji izvor napajanja, preuređenje se može obaviti za tren oka. Nije potrebno renoviranje, samo nadogradnja.“

I ZA NOVA KUPATILA

Ovo je moguće i kada je u pitanju potpuno novo kupatilo. „Ne morate da čekate da kupatilo ostari.“ Nije ni bilo potrebe za renoviranjem u hotelu Conservatorium — kupatila su moderna i savremena. „Uz tuš WC-e sada su još bolja nego što su bila.“

Projekat nadogradnje kupatila tek je započeo u grupi The Set sa 36 tuš WC-a. Sledeća narudžbina za 15 jedinica za Pariz primljena je u novembru. I to će se nastaviti dok sva kupatila u hotelima u Londonu, Parizu i Amsterdamu ne budu preuređena.

JEDRENJE U TURSKOJ

NA OTVORE- NOM MORU

Geberit proizvodi se mogu koristiti u brodogradnji na razne načine. Tržište raste, naročito u Turskoj. Posetili smo dva tamošnja brodogradilišta za jahte.



Jedrilica iz brodogradilišta ADA Yachting u Bodrumu plovi Sredozemnim morem.

Fotografije: Su Marine Yachting & ADA Yachting



„Zato želimo još više da se fokusiramo na brodogradnju — i unapredimo prenošenje znanja.“

Ufuk Algier
Vođa prodaje Geberita u Turskoj

U fabričkim halama brodogradilišta ADA Yachting u Bodrumu zatekli smo vrevu i užurbanost. Trenutno se ovde grade dve jahte duge 50 metara. Upravo se gradi metalni kostur broda, a varioci su uveliko zauzeti na sve strane. Izgradnja jedne jahte trajaće naredne dve godine, a svaka košta čak 22 miliona evra. Generalni direktor Onur Tekin kaže da su knjige narudžbina prilično popunjene. „Tržište cveta.“

Geberit takođe oseća ove efekte u Turskoj. Po mišljenju Ufuka Alžira, generalnog direktora lokalne prodajne kompanije, poslovanje u brodogradnji se značajno povećalo nakon pandemije. „Zato želimo još više da se fokusiramo na brodogradnju — i unapredimo prenošenje znanja.“

CUNIFE ZA SLANU VODU

Kada pričamo o brodogradnji u Geberitu, odmah pomislimo na Mapress CuNiFe sistem cevi. Legura bakra, nikla i gvožđa je veoma otporna na koroziju, što ove cevi čini idealnim za primenu u slanoj vodi. Mapress CuNiFe se koristi za protivpožarne sisteme na brodovima, ali i za odvodnju u slučaju curenja. „Mapress CuNiFe je za nas kao zlato,“ kaže Timoti Grunberg, ko-rukovodilac Su Marine, brodogradilišta u Istanbulu. To je skup, ali nezamenljiv materijal.

Su Marina takođe koristi Mapress sistem od nerđajućeg čelika za snabdevanje gorivom. „Osim njih, koristimo i PE cevi za odvodnjavanje na brodu,“ kaže Timoti Grunberg. Onur Tekin iz brodogradilišta ADA osvrnuo se i na Geberit odvode za tuš koji su mu posebno zanimljivi. Kada su talasi, klasični sifoni se prazne, što dovodi do neprijatnih mirisa. „U slučaju Geberit sifona u obliku slova S, sifon ostaje netaknut kada se brod ljulja.“

EFIKASNA OBRADA POSTAJE VAŽNA

U vrhunskoj brodogradnji, kvalitet je najvažniji. U tom pogledu, prema rečima Timotija Grunberga, Turska je sustigla Evropu. „To i doprinosi našem vrtoglavom rastu. Jeftiniji smo od Italije, koja je lider na tržištu.“ Jahta vredna 22 miliona evra u brodogradilištu u Bodrumu koštala bi trećinu više u Italiji.

Međutim, sa rastom broja narudžbina, osoblje takođe postaje deficitarno, što povećava troškove rada. Zbog toga je efikasna obrada još značajnija. „Sa Mapress sistemom za spajanje smo oko šest puta brži nego sa sistemom zavarivanja,“ kaže Onur Tekin. „Ovo se isplati, čak i ako su troškovi materijala viši.“



↑

Ovako izgleda postrojenje jahte iz brodogradilišta Su Marine: Mapress cevi od nerđajućeg čelika i CuNiFe cevi montiraju se u vrlo skučenom prostoru

